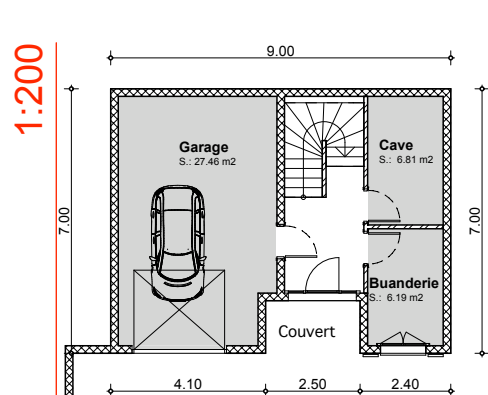
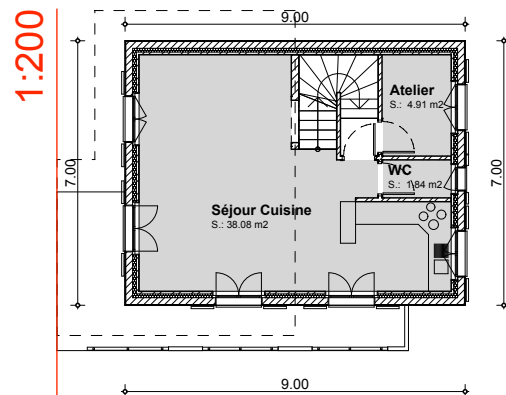


## Sous-Sol

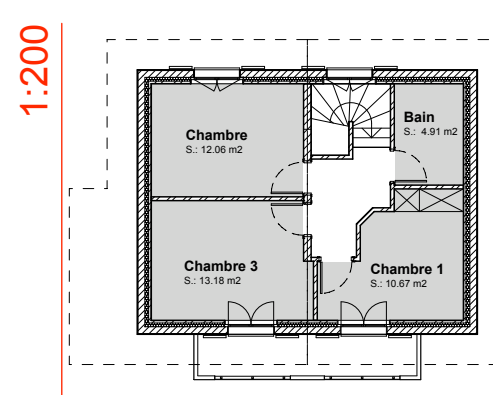
Garage, cave  
Local technique - buanderie  
Entrée convertie



Sous-Sol



Rez de chaussée



Etage

## Rez de chaussée

Cuisine et séjour + 1 couvert  
Sortie sur terrasse couverte  
Balcon  
WC + lavabo  
Hall d'entrée avec vestiaire

## Etage

3 Grandes chambres  
Charpente apparente  
1 Salle de bains avec velux  
1 Balcon

Cube SIA 570 m<sup>3</sup>  
Surface nette habitable 147 m<sup>2</sup>



13

Villa  
5 1/2 Pièces

# Jade

