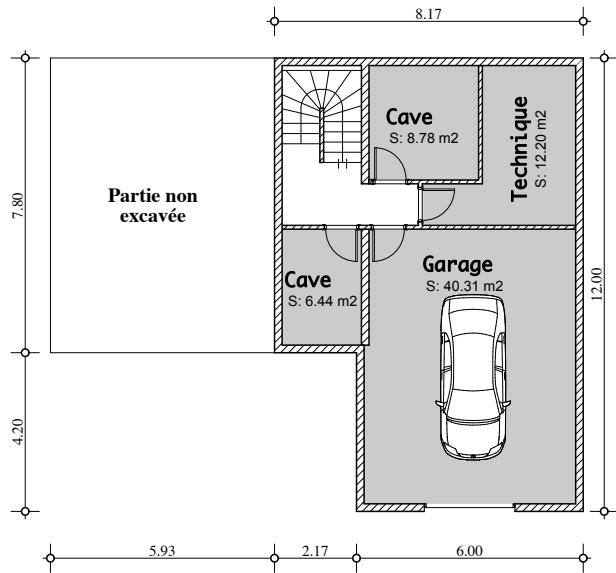
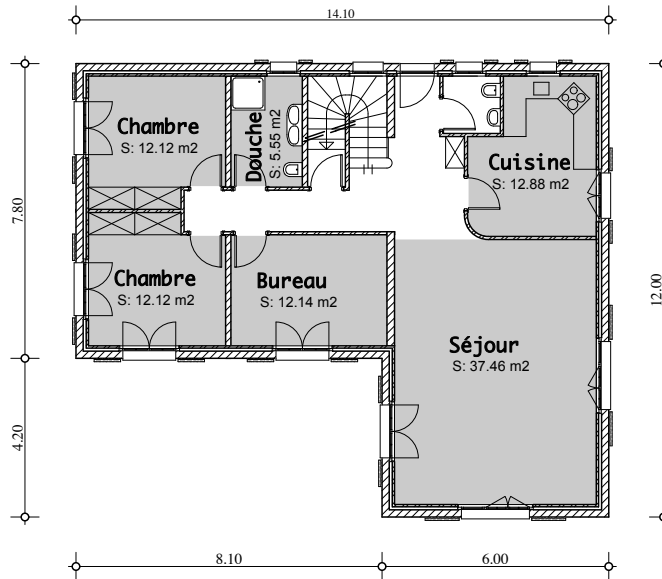


1:200



Sous-Sol

1:200



Rez de chaussée

### Sous-sol

- Grand garage
- Local technique
- 2 Caves

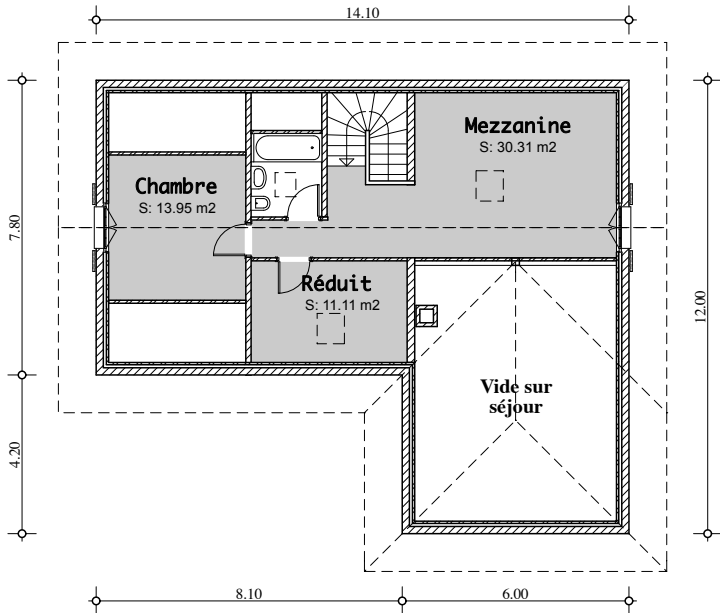
### Rez-de-chaussée

- 2 Chambres
- 1 Bureau
- 1 Salle de douches
- Grande cuisine ouverte ou fermée
- Salon avec charpente apparente
- 1 WC pour la partie jour
- Sortie sur pelouse

### Etage

- 1 Grande chambre
- 1 Salle de bains
- 1 Mezzanine sur séjour
- 1 Réduit

1:200



Etage



Villa  
6 1/2 Pièces

Volume SIA 1000 m<sup>3</sup>  
Surface habitable 210 m<sup>2</sup>



# Diamant

architecture & construction

Régie VOGEL sàrl

3979 Grône 027 458 21 10  
vogeljean@netplus.ch  
Vogel J.-Noël 079 628 22 34  
[www.regievogel.ch](http://www.regievogel.ch)